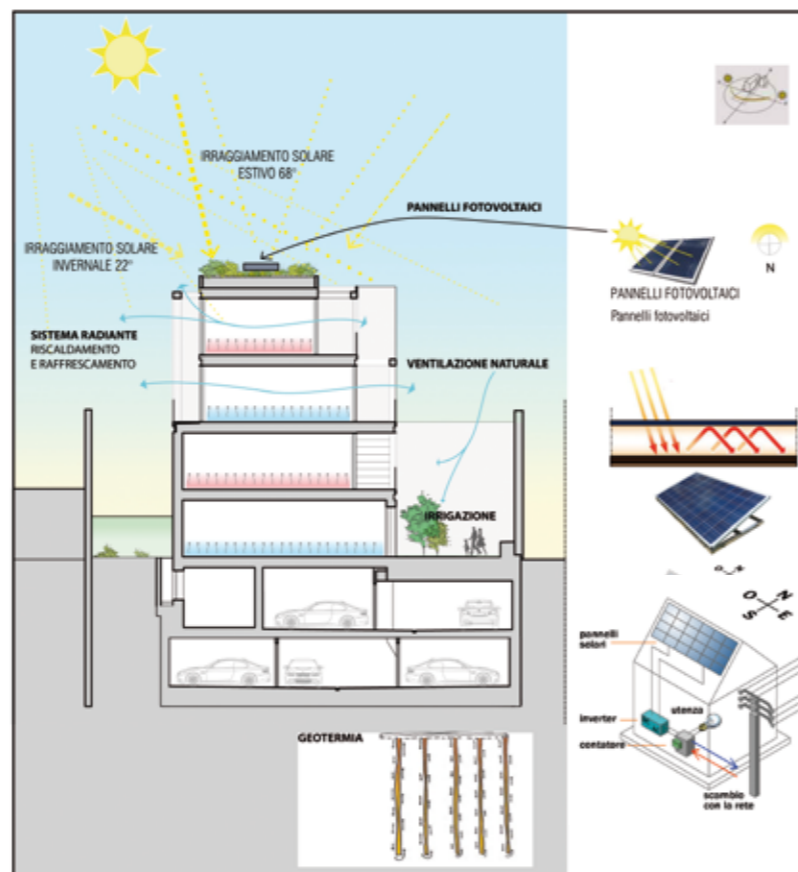


IMPIANTO DI RISCALDAMENTO E RAFFRESCAMENTO NEL RISPETTO DELL'EFFICIENZA ENERGETICA DELL'EDIFICIO

Al fine di migliorare l'efficienza energetica dell'edificio ed ottenere la classe energetica A, si è posta molta attenzione alla scelta dell'isolamento termico e delle dotazioni impiantistiche. L'impianto di climatizzazione è realizzato usando una pompa di calore in grado di produrre acqua calda in inverno ed acqua refrigerata in estate. L'impianto sfrutta lo scambio termico con l'acqua di falda, utilizzando dunque una fonte geotermica rinnovabile. Il riscaldamento negli appartamenti sarà affidato a pannelli radianti a pavimento, in grado di riscaldare nella stagione invernale. Il raffrescamento, realizzato mediante fan-coils canalizzati e inseriti in zone controsoffittate, congiuntamente alla deumidificazione, consentirà durante la stagione estiva di raggiungere le migliori condizioni di comfort. Tale sistema impiantistico garantirà un'elevata efficienza energetica e minori costi di gestione. Per ragioni di sicurezza e di risparmio energetico non sono presenti tubazioni di gas metano; si prevede che tutte le cucine vengano poi equipaggiate con piani di cottura ad induzione o elettrici, questo garantirà una maggior salubrità degli ambienti grazie alla minore dispersione termica dei fuochi, consentirà una cottura più rapida degli alimenti e ridurrà il consumo energetico.



IMPIANTO ELETTRICO & SISTEMA DOMOTICO

Gli impianti elettrici all'interno delle unità abitative saranno conformi alla normativa italiana vigente garantendo un elevato livello di dotazioni, minimo cat.2. Per ogni unità immobiliare saranno previste le seguenti dotazioni attivabili mediante pannelli touch-screen e/o pulsantiere a muro:

- Controllo del sistema di illuminazione con attuatori on/off, pulsante centralizzato di spegnimento all'ingresso;
- Predisposizione per impianto perimetrale antintrusione;
- Termoregolazione per ciascun ambiente;
- Gestione carichi elettrici;
- Predisposizione per controllo remoto;
- Impianto TV satellitare e digitale terrestre;
- Impianto videocitofono;
- Predisposizione per Impianto a banda larga.

NOTE

Questo documento è stato predisposto con fini meramente illustrativi e non costituisce alcun presupposto contrattuale. La Direzione Lavori e il Venditore si riservano la facoltà di apportare modifiche anche sostanziali alle soluzioni tecniche e ai materiali indicati a causa di sopravvenute disposizioni normative e regolamentari, per cause imprevedibili ed imprevedibili, per scelte tecniche ed estetiche. Le fotografie riportate nel presente documento hanno scopo meramente illustrativo e, pertanto, non sono vincolanti ai fini realizzativi. I marchi e le aziende fornitrici indicate nel presente documento sono citate al solo scopo di fornire caratteristiche dei materiali e dei componenti edilizi adottati.



DESCRIZIONE OPERE

PARTI COMUNI

- Certificazione energetica in classe A;
- Area benessere privata con piscina, fitness area;
- Accesso pedonale al condominio attraverso un ambiente elegantemente rifinito. I materiali utilizzati sono di elevato pregio: marmi a pavimento, pareti lavorate a rilievo, chiusure in acciaio e cristalli;
- Murature esterne ad elevato isolamento termico ed acustico;
- Accesso carraio indipendente con porte ad azionamento automatico;
- Murature e solai divisori tra appartamenti ad elevato isolamento termico ed acustico;
- Pavimentazione dei corselli ai piani interrati con finitura colorata;
- Aree verdi condominiali piantumate e dotate di irrigazione automatica;
- Impianto di illuminazione serale e notturno completo di lampade per scale, ingresso, rampe dei box, corselli e percorsi pedonali esterni;
- Scale condominiali, pavimentazioni atrii di ingresso, pianerottoli e sbarchi ascensori ai piani sono realizzati in pietra naturale;
- Portineria con TV a circuito chiuso per i punti di accesso dall'esterno, ingressi scale e dai piani interrati, con predisposizione del collegamento a centrale operativa di vigilanza;
- Gli ascensori hanno una portata di 4/6 persone. La cabina è rifinita in acciaio inox antigraffio; il pavimento è il medesimo dello sbarco al piano.
- Il complesso residenziale prevederà l'uso di una quota di energia derivante da fonti rinnovabili; tale energia, fornita da un impianto fotovoltaico preposto allo scopo, sarà convogliata sugli impianti elettrici delle parti comuni.

SERRAMENTI

Finestre e porte finestre in alluminio a taglio termico, con rivestimento interno in legno o alluminio ed esterno in alluminio preverniciato, i vetri saranno basso emissivi ad elevate prestazioni di isolamento termico ed acustico. L'edificio su strada presenterà, solo per la facciata storica, i serramenti interamente in legno simili agli originali, ma con prestazioni conformi al resto dei serramenti installati. Gli oscuramenti sono previsti con pannelli scorrevoli in metallo verniciato. Le facciate vetrate continue verranno realizzate con vetri basso emissivi. I profili in alluminio saranno a taglio termico e verniciati con color grafite; le pannellature fisse cieche saranno anch'esse in alluminio verniciato. Il sistema di oscuramento prevede pannelli scorrevoli in metallo verniciato.

PORTONCINI D'INGRESSO & PORTE INTERNE

Portoncini blindati con pannelli di rivestimento in legno impiallacciato o laccato su ambo i lati per il corpo su strada, marca OIKOS modello TEKNO o similare, tutti dotati di struttura blindata, serratura di sicurezza, occhio magico, accessori e maniglie in acciaio. Porte interne da 70/80 x 210 cm a battente (o a scorrere ove previste) tamburate, laccate opache, lucide oppure in essenza. Marca LUALDI modello AVENUE (o similari) per l'edificio storico, marca COCIF modello PULSAR MINIMA (o similari) per gli edifici interni.

PAVIMENTI E RIVESTIMENTI BAGNI

Bagno padronale

Pavimento e rivestimento in marmette di marmo di dimensioni 30x60 cm bianco, bianco di carrara, travertino classico oppure in piastrelle di grés porcellanato e dim. 30x60 cm della marca CASA DOLCE CASA collezione "velvet" e rivestimento h. 2.10 cm con decorazione in mosaico di marca tipo SICIS o similare.

Bagno di servizio / lavanderie

Pavimento in grés porcellanato 30x30 cm / 30x60 cm marca CASA DOLCE CASA collezione "velvet"; rivestimento h. 240 cm in piastrelle in pasta bianca 20x60 cm con posa verticale o orizzontale marca CASA DOLCE CASA collezione "Porcellana" colori come da campionature.

APPARECCHI SANITARI E RUBINETTERIE

Bagno padronale

Lavabi, WC e bidet sospesi marca FLAMINIA serie "Como" o similare colore bianco; rubinetteria FANTINI serie "Dolce" o similare, finitura cromo.

Bagno di servizio / lavanderie

Lavabi, WC e bidet sospesi marca FLAMINIA serie "mono e link" o similari colore bianco; rubinetteria GROHE serie "essence" o similare, finitura cromo.



ZONA GIORNO & ZONA NOTTE

Pavimentazioni in parquet di rovere con posa a spina di pesce all'italiana, con fascia e bindello, listello di larghezza 70 mm per il corpo su strada, prefinito in listoni sp. 14 mm, larghezza 140/190 mm, lunghezza 1500/2400 mm circa, marca LISTONE GIORDANO essenze a scelta tra cashmere, rovere, tamarindo, incollato e posato a correre. Zoccolino in legno di altezza 18/20 cm con finitura a smalto per il corpo su strada, o realizzato in negativo nello spessore della lastra esterna in cartongesso per il corpo interno.

CUCINA

Pavimentazione in grés porcellanato dim. 60x60 cm. Tipo marca CASA DOLCE CASA collezione "terra", colori come da campionature. Rivestimento in grés porcellanato dim. 60x60 cm marca tipo CASA DOLCE CASA collezione "terra", colori come da campionature.

TERRAZZI & BALCONI

Pavimentazioni in tavole in legno ricomposto su struttura galleggiante marca MOSO collezione "bamboo x-treme" in colori a scelta della Direzione Lavori, oppure in gres flottante per esterni come da scelta D.L. Su balconi e terrazzi è previsto un attacco idrico ed una predisposizione elettrica.

ACCESSORI

Docce / vasche

Piatto doccia o vasca da bagno marca tipo KALDEWEI serie "Superplan e centro duo" rubinetteria marca tipo GROHE con finiture cromo.

Scaldasalviette

Scaldasalviette a parete dim. h. 721/1161/1441 /1761 mm marca tipo RUNTAL serie "Elite".